



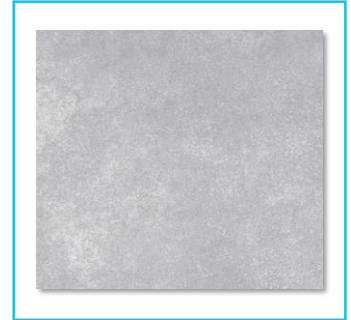
45x45
PISOS

REVESTIMIENTOS CERÁMICOS

FICHA TÉCNICA



MODELO:	PISO CONCRETO GRIS
FORMATO:	45x45
ESPECIFICACIÓN:	ISO 13006:2018 - GRUPO BIIb - Anexo K - No Modular - GL
SERIE:	CEMENTO
ACABADO:	MATE
SUPERFICIE:	LISA
DIMENSIONES:	451 mm x 451 mm x 7,0 mm
NÚMERO DE CARAS:	4



Ref: 110016079

	NORMA		REQUISITO	RESULTADO
CARACTERÍSTICAS FÍSICAS	ISO 10545-2	Dimensiones Largo y Ancho (% - mm)	± 0,6 % / ± 2,0 mm	Cumple
	ISO 10545-2	Espesor (% - mm)	± 5,0 % / ± 0,5 mm	Cumple
	ISO 10545-2	Rectitud de lados (% - mm)	± 0,5 % / ± 1,5 mm	Cumple
	ISO 10545-2	Rectangularidad (% - mm)	± 0,5 % / ± 2,0 mm	Cumple
	ISO 10545-2	Curvatura Lateral / Central / Alabeo Diagonal (% - mm)	± 0,5 % / ± 2,0 mm	Cumple
	ISO 10545-2	Calidad de la Superficie (%)	Mín. 95% de baldosas libre de defectos visibles a 1 m de distancia que afecte un área importante de la baldosa	Cumple
PROPIEDADES FÍSICAS	ISO 10545-3	Absorción de Agua (%)	6% < E _v ≤ 10% Máximo individual 11%	6% < E _v ≤ 10%
	ISO 10545-4	Resistencia a la Rotura (e < 7,5 mm) (N)	Mín. 500 N	≥ 500 N
		Resistencia a la Flexión (e < 7,5 mm) (N/mm2)	Mín. 18 N/mm2 Mínimo individual 16 N/mm2	≥ 18 N/mm2
	ISO 10545-7	Resistencia a la Abrasión Superficial	Reporte de CU	III
	ANSI A137.1	Grado de Resistencia al tránsito	Determinado por el fabricante	Alto
	ISO 10545-11	Resistencia al Cuarteo (Trizadura)	Determinado por el fabricante	DCOF ≥ 0,42
PROPIEDADES QUÍMICAS	ISO 10545-14	Resistencia a los Agentes Manchantes	Requerido	Cumple
	ISO 10545-13	Resistencia a los Ácidos y Alcalis de Baja Concentración	Mín. Clase 3	Cumple
		Resistencia a los productos de uso doméstico	Método de ensayo disponible Método de ensayo disponible	Cumple Cumple
EMBALAJE	Embalaje:	Piezas por caja	11 piezas	
		m2 por caja	2,23 m2	
		Peso seco máx. por caja	33,1 kg	
		Cajas por pallet	46 cajas	
INSTALACIÓN Y USO	Enchape:	Pegamento y fragua para cerámicos / Junta recomendada 6 mm / Traslape máx. 1/4 del largo de la pieza. (Ref. 20x60 y 30x60: 15cm). Antes de instalar verifique que todas las cajas sean del mismo Tono y Calibre.		
	Limpieza profunda:	Condicional y/o según requerimiento, limpiador ácido diluido con agua (1:10) / Agua y detergente neutro.		
	Mantenimiento:	Agua y detergente neutro / No aplicar ceras ni selladores / Proteger los ingresos con felpudos.		

CELIMA
Producto fabricado en Perú, por Cerámica Lima S.A. según requisitos de la INTERNATIONAL STANDARD ISO 13006:2018. "Ceramic Tiles - Definitions, Classification, Characteristics and Marking", Annex K (Normative), Table K.1, Dry-pressed ceramic tiles. 6% < E_v ≤ 10%, Group BIIb.
Las dimensiones, el tono y el peso de las piezas presentan variaciones normales por el proceso de cocción.
01 de Junio de 2023

CERTIFICACIONES		Management System ISO 9001:2015 www.tuv.com ID 9108646499		
				DA - Perú Laboratorio de Ensayo Acreditado Registro N° LE - 171