

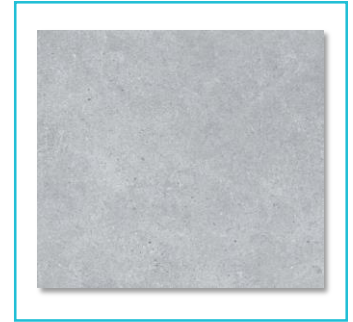


**60x60**  
PISOS

**REVESTIMIENTOS  
CERÁMICOS  
FICHA TÉCNICA**



<b>MODELO:</b>	PISO VITA PLATA
<b>FORMATO:</b>	60x60
<b>ESPECIFICACIÓN:</b>	ISO 13006:2018 - GRUPO BIIb - Anexo K - Modular (M) - GL
<b>SERIE:</b>	PIEDRA
<b>ACABADO:</b>	MATE
<b>SUPERFICIE:</b>	LISA
<b>DIMENSIONES:</b>	600 mm x 600 mm x 8,0 mm
<b>NÚMERO DE CARAS:</b>	3




Ref: 110016666


	NORMA		REQUISITO	RESULTADO
CARACTERÍSTICAS FÍSICAS	ISO 10545-2	Dimensiones Largo y Ancho (% - mm)	± 0,6 % / ± 2,0 mm	Cumple
	ISO 10545-2	Espesor (% - mm)	± 5,0 % / ± 0,5 mm	Cumple
	ISO 10545-2	Rectitud de lados (% - mm)	± 0,5 % / ± 1,5 mm	Cumple
	ISO 10545-2	Rectangularidad (% - mm)	± 0,5 % / ± 2,0 mm	Cumple
	ISO 10545-2	Curvatura Lateral / Central / Alabeo Diagonal (% - mm)	± 0,5 % / ± 2,0 mm	Cumple
	ISO 10545-2	Calidad de la Superficie (%)	Mín. 95% de baldosas libre de defectos visibles a 1 m de distancia que afecte un área importante de la baldosa	Cumple
PROPIEDADES FÍSICAS	ISO 10545-3	Absorción de Agua (%)	6% < E <sub>v</sub> ≤ 10% Máximo individual 11%	6% < E <sub>v</sub> ≤ 10%
	ISO 10545-4	Resistencia a la Rotura (e ≥ 7,5 mm) (N)	Mín. 800 N	≥ 800 N
		Resistencia a la Flexión (e ≥ 7,5 mm) (N/mm <sup>2</sup> )	Mín. 18 N/mm <sup>2</sup> Mínimo individual 16 N/mm <sup>2</sup>	≥ 18 N/mm <sup>2</sup>
	ISO 10545-7 Tráfico	Resistencia a la Abrasión Superficial	Reporte de CU	III
		Grado de Resistencia al tránsito	Determinado por el fabricante	Alto
	ANSI A137.1	Coefficiente de Fricción Dinámico en húmedo	Determinado por el fabricante	DCOF ≥ 0,42
ISO 10545-11	Resistencia al Cuarteo (Trizadura)	Requerido	Cumple	
PROPIEDADES QUÍMICAS	ISO 10545-14	Resistencia a los Agentes Manchantes	Mín. Clase 3	Cumple
	ISO 10545-13	Resistencia a los Ácidos y Alcalis de Baja Concentración	Método de ensayo disponible	Cumple
		Resistencia a los Ácidos y Alcalis de Alta Concentración	Método de ensayo disponible	Cumple
ISO 10545-13	Resistencia a los productos de uso doméstico	Mín. B	Cumple	
EMBALAJE	<b>Embalaje:</b>		Piezas por caja m <sup>2</sup> por caja Peso seco máx. por caja Cajas por pallet	5 piezas 1,80 m <sup>2</sup> 31,4kg 30 cajas
INSTALACIÓN Y USO	<b>Enchape:</b>	Pegamento y fragua para cerámicos / Junta recomendada 5 mm / Traslape máx. 1/4 del largo de la pieza. (Ref. 20x60 y 30x60: 15cm). Antes de instalar verifique que todas las cajas sean del mismo Tono y Calibre.		
	<b>Limpieza profunda:</b>	Condicional y/o según requerimiento, limpiador ácido diluido con agua (1:10) / Agua y detergente neutro.		
	<b>Mantenimiento:</b>	Agua y detergente neutro / No aplicar ceras ni selladores / Proteger los ingresos con felpudos.		

**CELIMA**  
Producto fabricado en Perú, por Cerámica Lima S.A. según requisitos de la INTERNATIONAL STANDARD ISO 13006:2018. "Ceramic Tiles - Definitions, Classification, Characteristics and Marking", Annex K (Normative), Table K.1, Dry-pressed ceramic tiles. 6% < E<sub>v</sub> ≤ 10%, Group BIIb.  
Las dimensiones, el tono y el peso de las piezas presentan variaciones normales por el proceso de cocción.  
**02 de Octubre de 2023**


**CERTIFICACIONES**



Management System  
ISO 9001:2015  
www.tuv.com  
ID 9108646499



GREEN BUILDING COUNCIL  
MIEMBRO



INACAL  
DA - Perú  
Laboratorio de Ensayo  
Acreditado  
Registro N° LE - 171