



## Descripción

Vanitorio suspendido 40cm, con puerta de cierre lento antigolpe.

Cumple con las normas mas exigentes del mercado:  
ASME A112.19.2/CSAB45.1 (USA/Canadá), NTP 239.200 (Norma Tecnica Peruana)

Lavatorio en material de cerámica vitrificada con rebosadero para desalojo de agua CERO DESBORDE

Con un orificio central que permite utilizar griferías, monocomando y llave de agua fría.

Esmalte de alta resistencia y larga vida

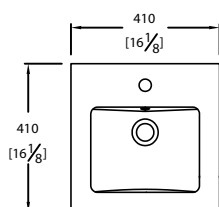
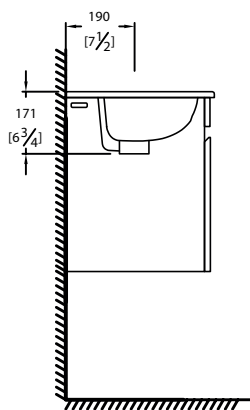
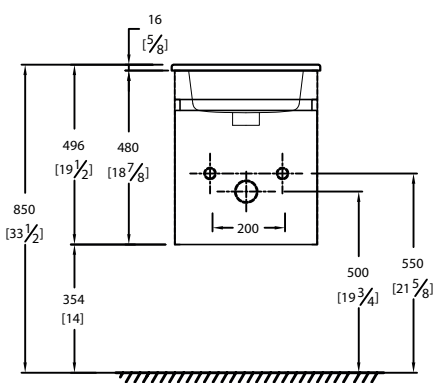
Mayor espesor de cerámica (alta resistencia mecánica)

Mueble en material de MDF de alta calidad, especial para resistir uso en baño bajo condiciones de humedad.

Mueble de diseño con una puerta, fabricado en material MDF de alta calidad con sistema de instalación minifix (inoxidable) que brinda estabilidad y firmeza del mueble recubiertas por sus cuatro lados con tapa canto de PVC.

Instalación del mueble suspendido a la pared con sistema de anclaje incluido que genera mayor amplitud en el cuarto de baño.

Garantía:  
Lavatorio: De por vida contra defectos de fabricación  
Mueble: 01 año de garantía



### Medidas nominales

Dimensiones:  
Ancho: 410 (16 1/8")  
Fondo: 410 (16 1/8")  
Alto: 496 (19 1/2")

### Material

Lavatorio: Loza vitrificada  
Mueble: MDF

### Peso:

Loza: 8.90Kg / 19.62lb  
Mueble: 13.00Kg / 28.66lb

## Características de Poza

Ancho: 300mm  
Fondo: 240mm  
Profundidad: 115 mm

## Incluye

Kit pernos de anclaje a la pared.

## Griferías recomendadas

|               |   |           |
|---------------|---|-----------|
| Línea CAMBRIA | : | 610002687 |
| Línea TEMPRA  | : | 610002703 |
| Línea OXFORD  | : | 610004934 |
| Línea SIRENE  | : | 610000447 |
| Línea BRENTA  | : | 610000242 |

(\*) Las dimensiones mostradas para la localización del punto de agua y desagüe son recomendadas.