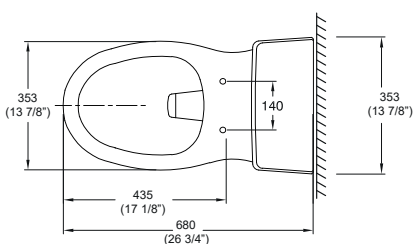
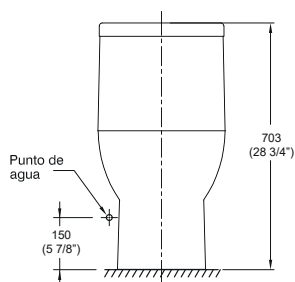
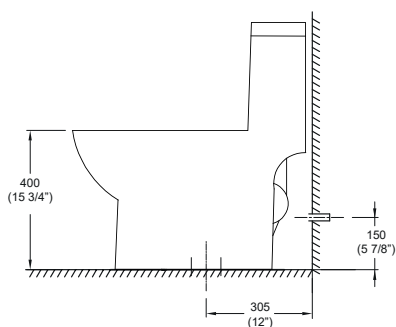


Certificación de The International Association of Plumbing and Mechanical Officials.



Medidas nominales

Dimensiones:

Fondo: 680 (26 3/4")

Ancho: 353 (13 7/8")

Alto: 703 (28 3/4")

Materiales

Loza vitrificada

Peso:

40Kg / 88.2lb

Descripción

Sanitario ecológico de una sola pieza con sifón oculto, de diseño elegante para los gustos minimalistas.

Sanitario de Alta Eficiencia (SAE) con sistema de doble pulsador:
Descarga completa Sólidos: 4.8Lpf/1.28Gpf
Descarga media Líquidos: 3.5Lpf/0.9Gpf
(Litros por funcionamiento / Galones por funcionamiento)

Con sistema POWER FLUSH que consiste en otorgar mayor potencia en la descarga para asegurar un óptimo barrido, evitando molestos atoros.

Cumple con las normas más exigentes del mercado:
ASME A112.19.2 / CSA B45.1 (USA/Canadá), NTP 239.200 (Norma Técnica Peruana) y SEDAPAL (Perú).

Cerámica vitrificada por proceso de alta temperatura.

Esmalte de alta resistencia y larga vida.

Mayor espesor de cerámica (alta resistencia mecánica).

Acción de sifón de máxima eficiencia.

Válvulas y herrajes antisifón con certificación internacional UPC (USA) y CSA (Canadá).

Diseño de trampa con óptimo barrido que evita retroceso de gases o malos olores.

Especificaciones Hidráulicas

Sifón de 45mm de diámetro en promedio.

Espejo de agua: 126 x 213mm en promedio.

Sello hidráulico: 57mm en promedio.

Se incluye de fábrica

Válvulas con pulsador redondo de doble accionamiento.

Kit pernos de anclaje para sifón oculto.

Tubo de abasto TREBOL, de hilo trenzado en acero inoxidable de 1/2"x7/8"

Anillo de cera.

Asiento plástico TREBOL de aro redondo (43.5 cm) con bisagras de caída lenta.

Requerimientos de instalación

Punto de desagüe Ø4", distancia a la pared 12" (305mm).

Punto de agua Ø1/2".