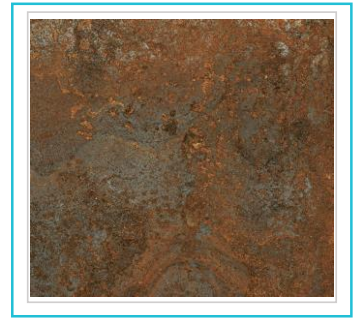


60x60
PISO**FICHA TÉCNICA**
REVESTIMIENTOS CERÁMICOS**CELIMA**
PORCELÁNICO

Look | PIEDRA

Sugar

MODELO:	Liceo Marrón
FORMATO:	60x60
ESPECIFICACIÓN:	ISO 13006:2018 - GRUPO BIIa - Anexo J - Tabla J.1
SERIE:	Piedra
ACABADO:	Mate con acabado Sugar
SUPERFICIE:	Lisa
DIMENSIONES:	600 mm x 600 mm x 8,5 mm
NÚMERO DE CARAS:	4






Cód. 110021465

	NORMA		REQUISITO	RESULTADO
CARACTERÍSTICAS FÍSICAS	ISO 10545-2	Dimensiones Largo y Ancho (% - mm)	± 0,3 % / ± 1,0 mm	CUMPLE
	ISO 10545-2	Espesor (% - mm)	± 5,0 % / ± 0,5 mm	CUMPLE
	ISO 10545-2	Rectitud de lados (% - mm)	± 0,3 % / ± 0,8 mm	CUMPLE
	ISO 10545-2	Rectangularidad (% - mm)	± 0,3 % / ± 1,5 mm	CUMPLE
	ISO 10545-2	Curvatura Lateral / Central / Alabeo Diagonal (% - mm)	± 0,4 % / ± 1,8 mm	CUMPLE
	ISO 10545-2	Calidad de la Superficie (%)	Mín. 95% de baldosas deben estar libres de defectos que puedan afectar un área importante de la baldosa.	CUMPLE
PROPIEDADES FÍSICAS	ISO 10545-3	Absorción de Agua (%)	3% < Ev <= 6% Máximo individual 3,3%	3% < Ev <= 6%
	ISO 10545-4	Resistencia a la Rotura (e < 7,5 mm) (N)	Mín. 1000 N	≥ 1000 N
	ISO 10545-4	Resistencia a la Flexión (N/mm2)	Mín. 22 N/mm2 Mínimo Individual 27	≥ 20 N/nm2
	CELIMA	TRÁFICO	Determinado por el fabricante	ALTO
	ANSI A137.1	Coefficiente de Fricción Dinámico en húmedo	Determinado por el fabricante	DCOF ≥ 0,42
	ISO 10545-11	Resistencia al Cuarteo (Trizadura)	Requerida	CUMPLE
PROPIEDADES QUÍMICAS	ISO 10545-14	Resistencia a los Agentes Manchantes	Mín. Clase 3	CUMPLE
	ISO 10545-13	Resistencia a bajas concentraciones de ácidos y álcalis	El fabricante establece clasificación	CUMPLE
	ISO 10545-13	Resistencia a altas concentraciones de ácidos y álcalis	Método de ensayo disponible	CUMPLE
	ISO 10545-13	Resistencia a los productos de uso doméstico	Mínimo B	CUMPLE
EMBALAJE	Embalaje:		Piezas por caja M2 por caja Peso por caja Cajas por pallet	4 piezas 1,44 m2 26,43 kg 30 cajas

INSTALACIÓN Y USO	Enchape:	Pegamento y fragua para porcelánicos / Junta recomendada de 2 a 3mm
	Limpieza profunda:	Condiciona y/o según requerimiento, limpiador ácido diluido con agua (1:10) / Agua y detergente neutro.
	Mantenimiento:	Agua y detergente neutro / No aplicar ceras ni selladores / Proteger los ingresos con felpudos.

CELIMA	Producto fabricado en Perú, por Cerámica Lima S.A. según requisitos de la INTERNATIONAL STANDARD ISO 13006:2018. "Ceramic Tiles - Definitions, Classification, Characteristics and Marking", Annex J (Normative), Table J.1, Dry-pressed ceramic tiles 3% < Ev <= 6%, Group BIIa Las dimensiones, el tono y el peso de las piezas presentan variaciones normales por el proceso de cocción. 28 de Enero de 2026
---------------	--

CERTIFICACIONES	 <p>Sistema de Gestión ISO 9001:2015 ISO 14001:2015 ISO 45001:2018 www.tuv.com ID 9108646499</p>   <p>Instituto Ecuatoriano de Normalización</p>
------------------------	---